

Economia circolare ed edilizia

Webinar - 28 Maggio 2021



Audit predemolizione, strip out e piano di gestione dei rifiuti

Jose Blanco

EDA/NADECO

Parleremo di...

1. Cos'è NADECO?
2. Quali sono le linee guida dell'UE per la verifica dei rifiuti prima dei lavori di demolizione e ristrutturazione degli edifici?
3. Perché dovrebbe interessarmi?
4. Come possono questi due documenti UE (protocollo e linee guida) rendere possibile l'economia circolare nell'edilizia?

Cos'è NADECO?



N A D E C O

ASSOCIAZIONE NAZIONALE DEMOLIZIONE ED
ECONOMIA CIRCOLARE PER LE COSTRUZIONI





Imprese specializzate

- Demolizione
- Taglio al diamante
- Bonifiche ambientali
- Gestione di rottami ferrosi
- Impianti di lavorazione inerti



Soci



Sponsor

Special



Platinum



Gold



Silver

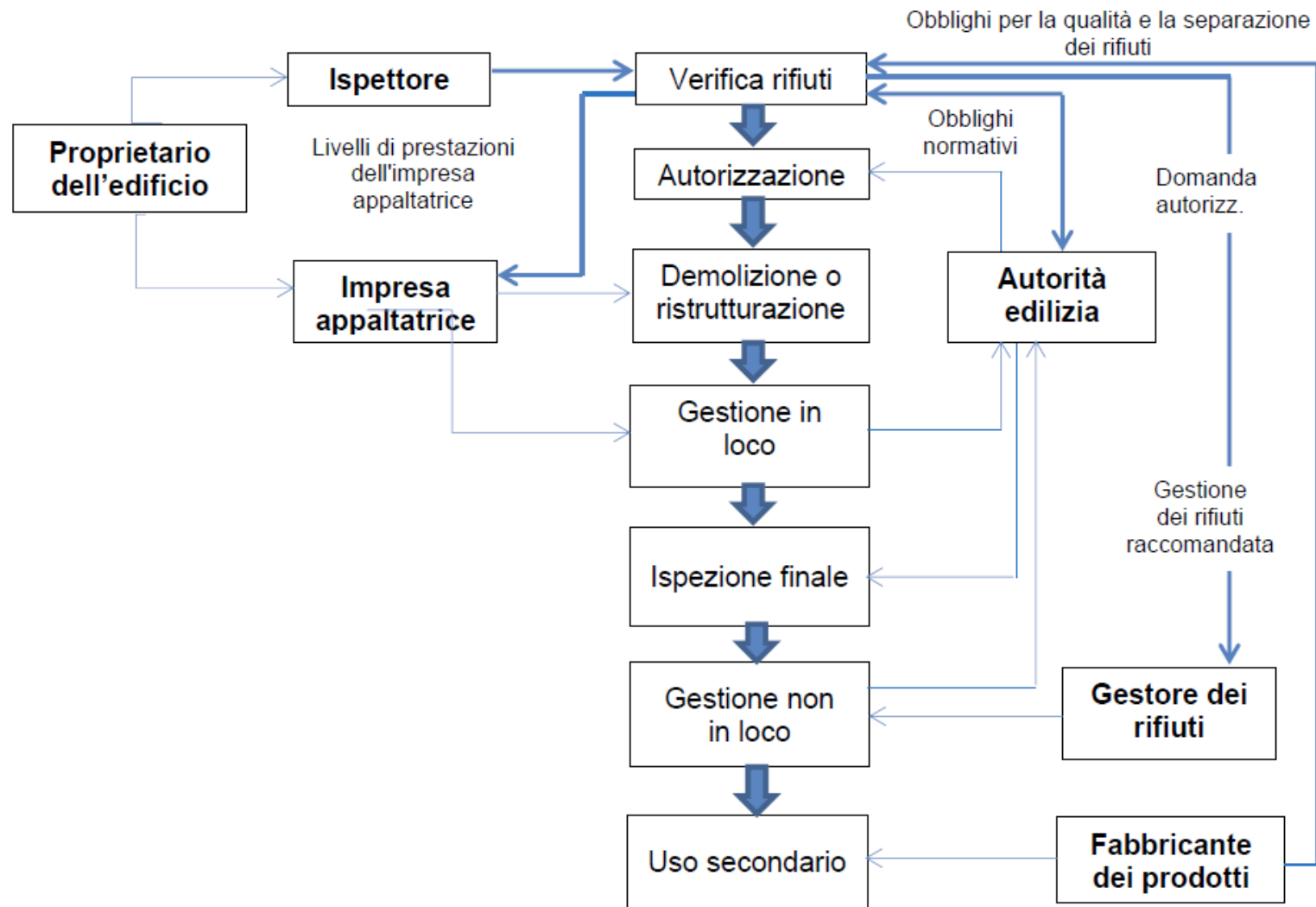


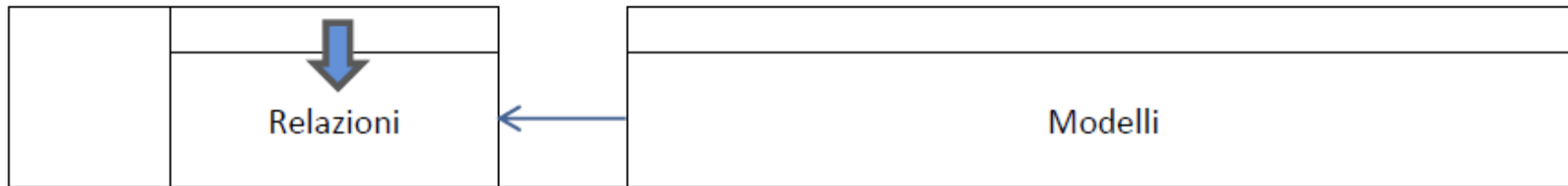
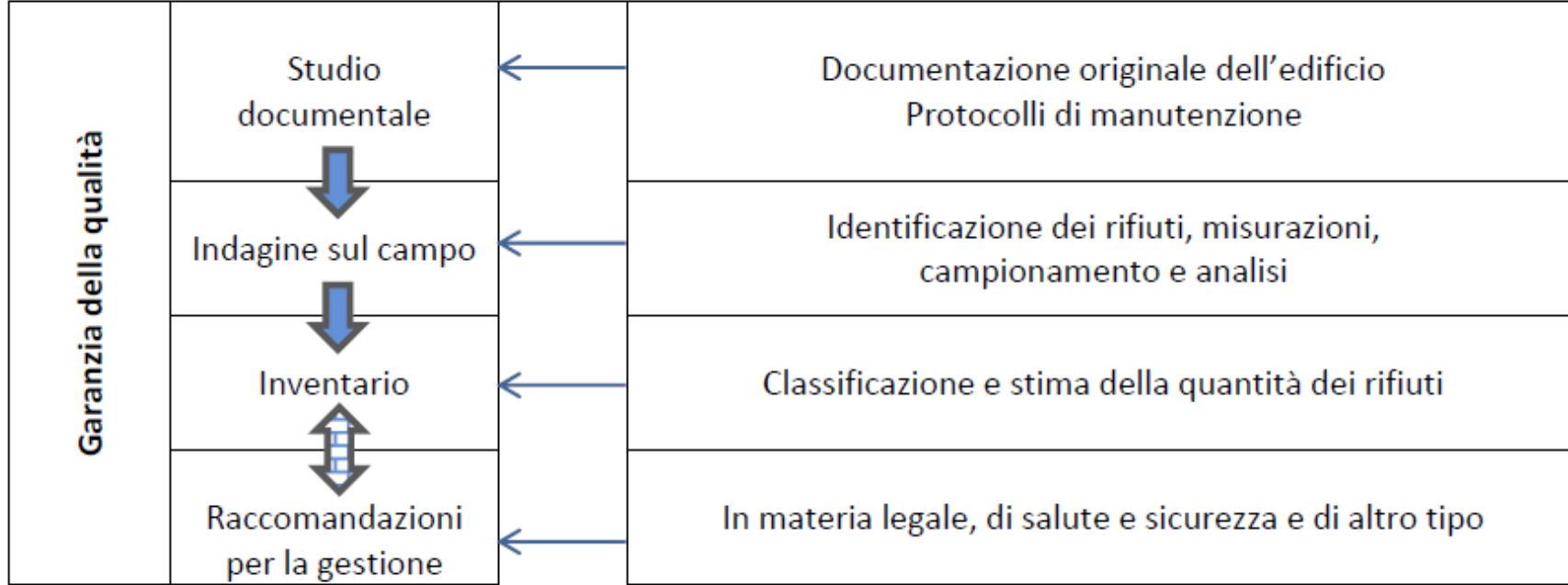
**Quali sono le linee guida dell'UE
per la verifica dei rifiuti prima
dei lavori di demolizione e
ristrutturazione degli edifici?**

Quadro dell'UE

- Mentalità e regolamenti dell'economia circolare
- Revisione della direttiva quadro sui rifiuti dell'UE
- Più rifiuti elencati come pericolosi
- Protocollo europeo per la gestione dei RCD
- Valutazione per la gestione dei RCD
- Questioni di salute e sicurezza: Vibrazioni, polvere, rumore, limiti di esposizione professionale, ...











Perché dovrebbe interessarmi?

RCD = 25-50%

del totale dei rifiuti prodotti in Europa

Costruzione = 40% CO₂

della CO₂ emessa annualmente nell'UE

RCD = 1,5-3 t.

per persona e anno nell'UE

Costruzione = 20% H₂O

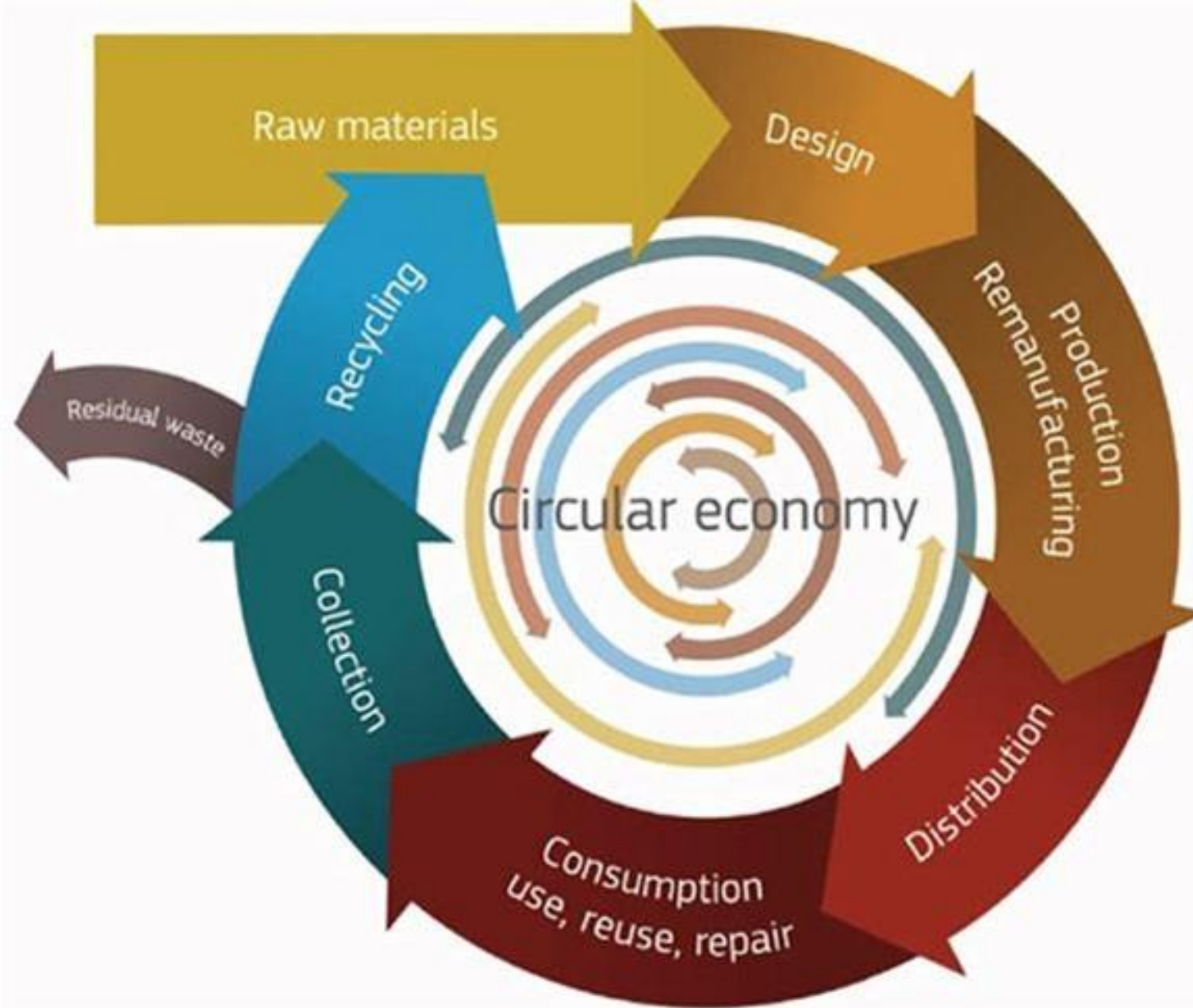
del consumo annuale di acqua nell'UE

RCD = 10-15% ag.

Percentuale del consumo medio anno
di aggregati

Costruzione = 6-13%

del PIL in ogni paese dell'UE



Solo nei materiali da costruzione 862 sostanze chimiche registrate

ECHA
EUROPEAN CHEMICALS AGENCY

Search the ECHA Website

Advanced search >

About Us | Regulations | Addressing Chemicals of Concern | Information on Chemicals | Chemicals in our Life | Support

ECHA > Information on Chemicals > Registered substances

Registered substances

The data comes from registration dossiers submitted to ECHA by the date indicated as last update. The Total Tonnage Band is compiled from all the dossiers with two exceptions; any tonnages claimed confidential and any quantity used as an intermediate to produce a different chemical. The Total Tonnage band published does not necessarily reflect the registered tonnage band(s).

Please note that information on chemical properties of registered substances is directly accessible via eChemPortal. [Chemical Property Data Search](#)

Further information

- Registered substance
- How to determine wh (Data Submission Man
- Understanding REACH Re
- Q&A on registered substanc
- Give us your feedback

Last updated 09 February 2016. Database contains 13876 unique substances and contains information from 53231 dossiers.

> Substance identity

> Administrative data

> Substance data

Uses and exposure

Category:

Product Category

Sector of Use **SU 19** X

Process Category

Environmental Release Category

Article Category

Operator:

AND

View all Registered Substances

Search Clear all

Showing 1 - 50 of 862 results. Items per Page 50 Page 1 of 18 < First < Previous Next > Last >

Name	EC / List no.	CAS no.	Registration type	Submission type	Total tonnage band
------	---------------	---------	-------------------	-----------------	--------------------

Le demolizioni e le ristrutturazioni si fanno in molti settori

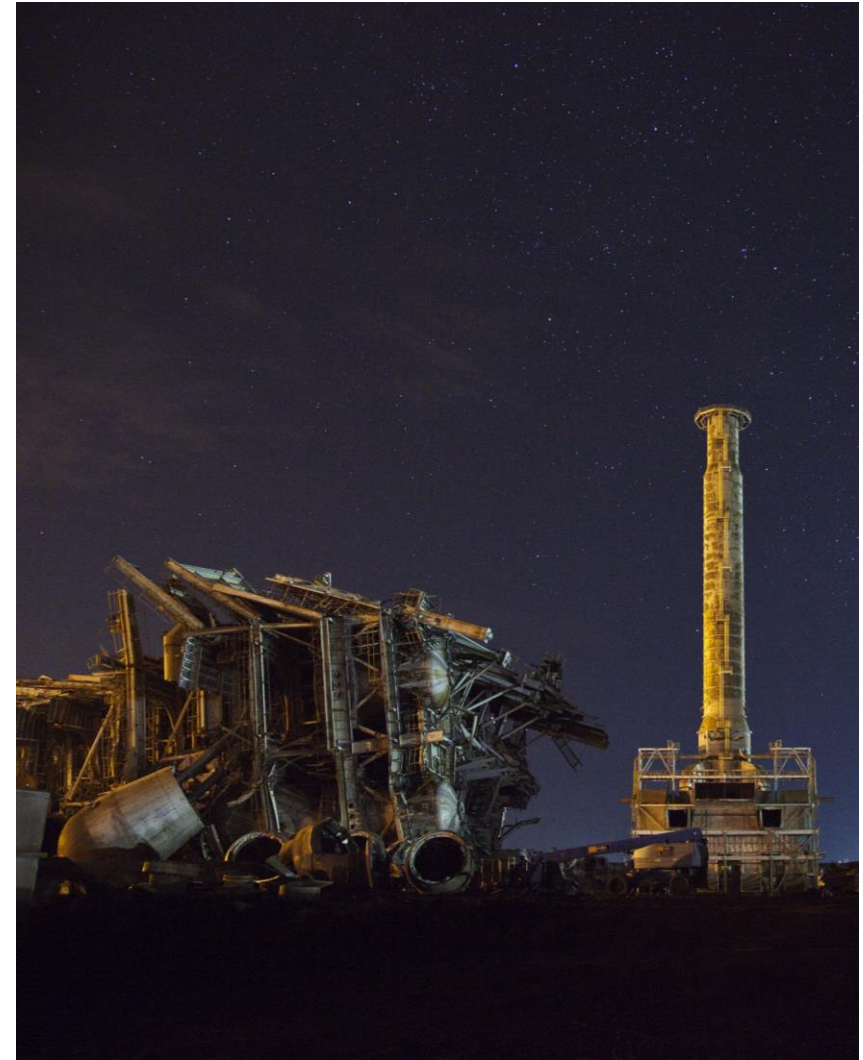
Chi dovrebbe essere coinvolto e perché?

Agente	Perché, come?
Titolare o promotore	Responsabilità legali, costi, tempo,...
Responsabile del progetto	Implicazioni di tempo e spazio
Impresa di costruzioni	Costi, tempo e sicurezza dei lavoratori sul posto
Coordinatore sicurezza	Salute e sicurezza nella demolizione e ristrutturazione
Appaltatore specializzato	Salute dei lavoratori specializzati e sapere cosa c'è prima di fare offerte
Città / comune	Sistema di garanzia, con tasse per i proprietari e i gestori di rifiuti per assicurare una corretta gestione
Governo regionale	Creare nuove fonti di materiali, non depositare rifiuti, e un ambiente migliore

**Come possono questi due documenti UE
(protocollo e linee guida) rendere
possibile l'economia circolare
nell'edilizia?**

Il processo DDR

- ✓ **Sicuro e protetto - Sempre**
- ✓ Protezione dell'ambiente
- ✓ Decontaminazione
- ✓ Riutilizzo
- ✓ Demolizione stessa (diversi metodi, macchine, strumenti, processi,...)
- ✓ Valorizzazione e riciclaggio in loco
- ✓ Preparazione per il riciclaggio fuori
- ✓ Bonifica del suolo contaminato

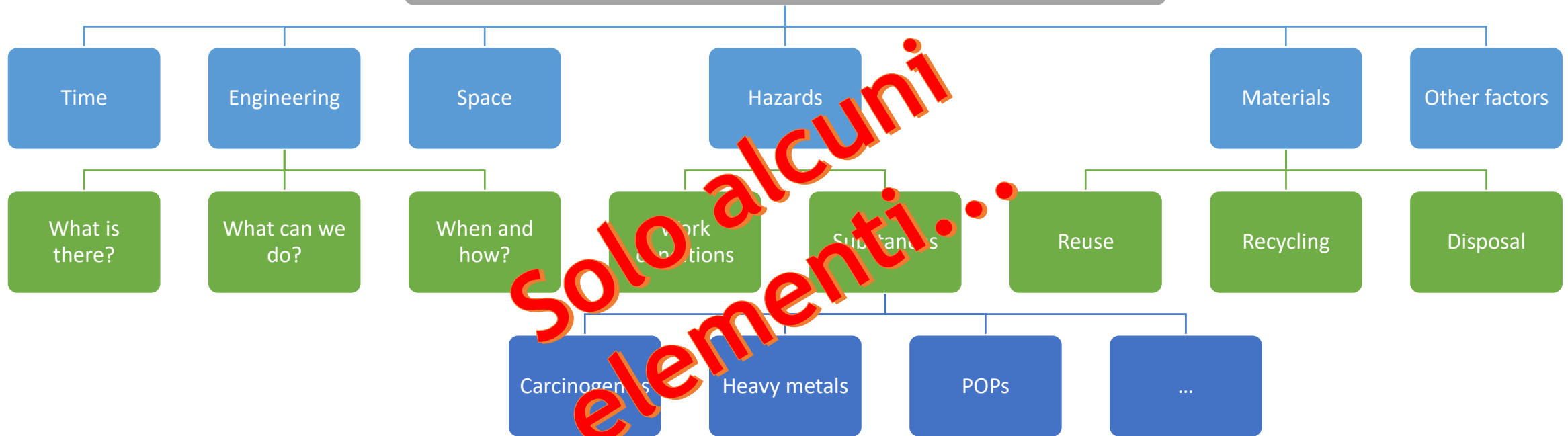


Elementi chiave per il DDR



Piano d'azione per DDR

Approccio a fine vita = impatto economico











Pensare verde nella costruzione

- Efficienza energetica
- Responsabilità estesa del produttore
- Definizioni e gerarchia dei rifiuti
- Obiettivi di gestione dei rifiuti
- Fine della vita dei materiali da costruzione
- Gestione dei rifiuti e sottoprodotti
- Sviluppo sostenibile
- Economia circolare





Let's keep in touch!



N A D E C O

ASSOCIAZIONE NAZIONALE DEMOLIZIONE ED
ECONOMIA CIRCOLARE PER LE COSTRUZIONI

Tel.: +39 06 8715 3900

E-mail: associazione@nadeco.info

Web: www.nadeco.info

